

EF-16 EF-17

Esquadria de ferro fixa

EF-16 (L=90cm)

EF-17 (L=180cm)

Revisão 2

Data 25/09/12

Página

1/4

Código de listagem

0601016

0601017



Atenção

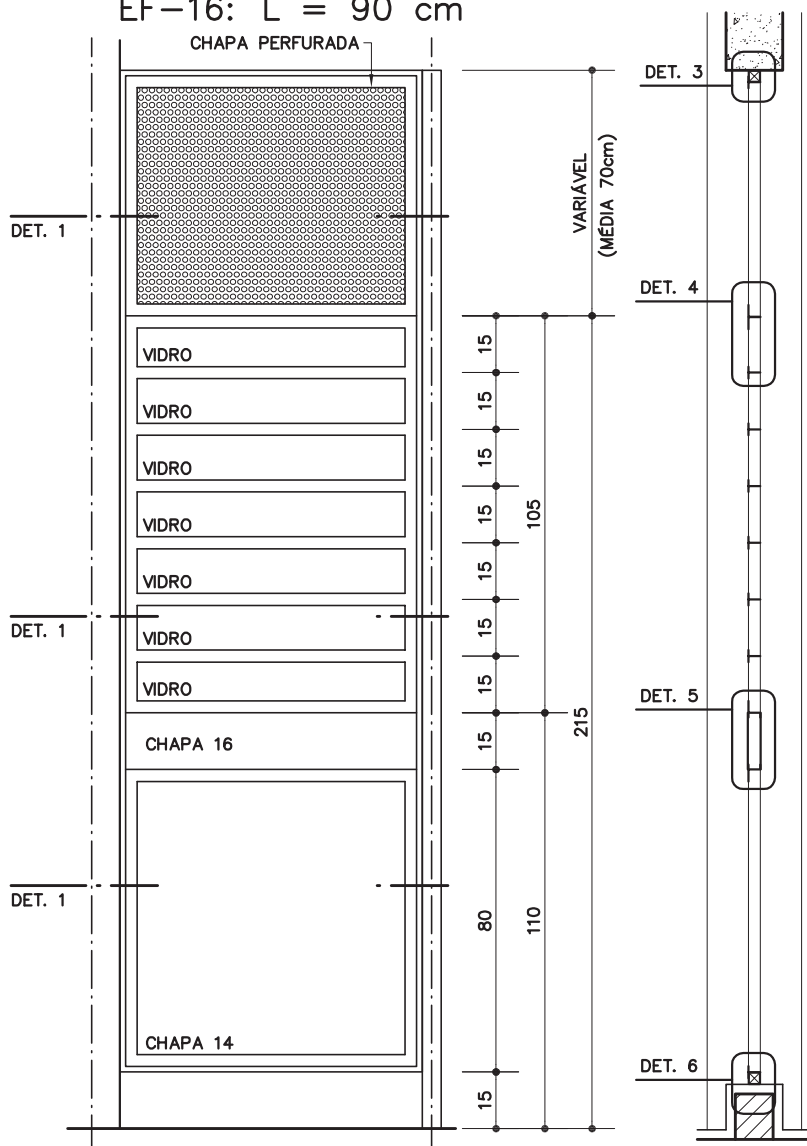
Preserve a escala

Quando for imprimir, use folhas A4 e desabilite a função "Fit to paper"

Respeite o Meio Ambiente.

Imprima somente o necessário

EF-16: L = 90 cm

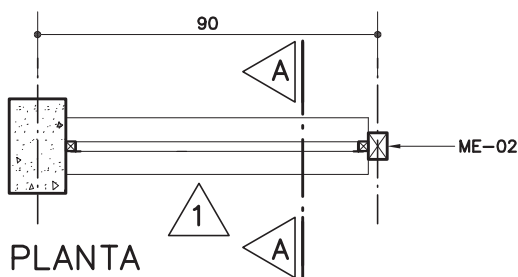


VISTA 1

ESC. 1:20

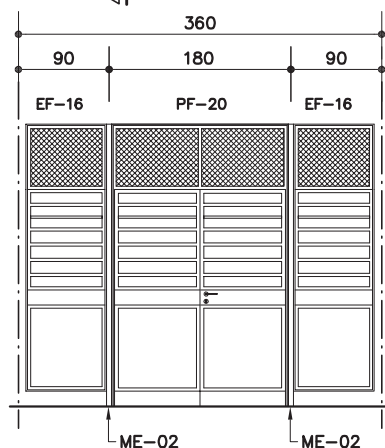
CORTE AA

ESC. 1:20



PLANTA

ESC. 1:20



EXEMPLO DE COMBINAÇÃO DE USO: EF-16 E PF-20

ESC. 1:75

EF-16
EF-17

Esquadria
de ferro fixa

EF-16 (L=90cm)
EF-17 (L=180cm)

Revisão 2
Data 25/09/12

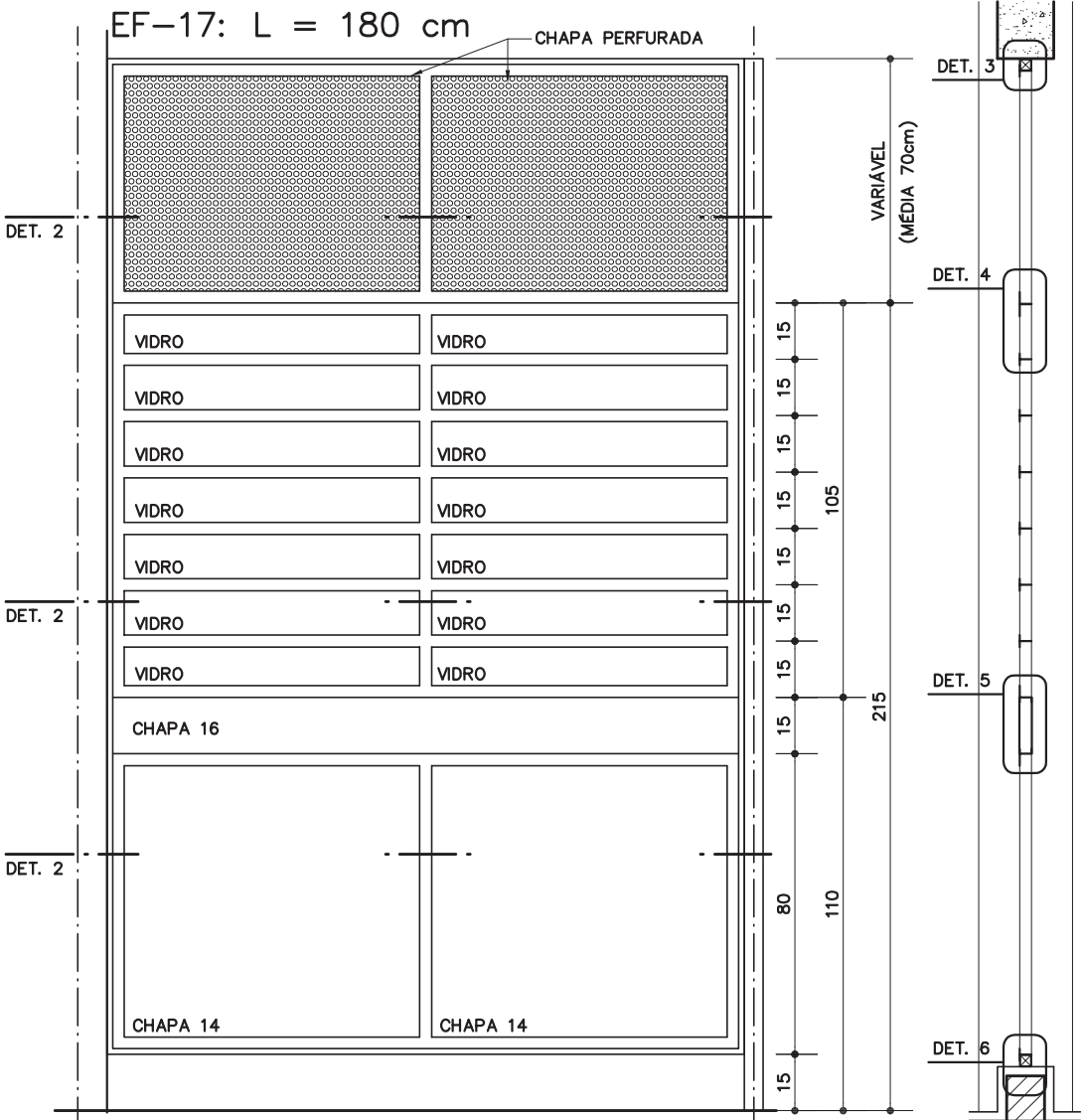
Página
2/4

Código de listagem

0601016
0601017

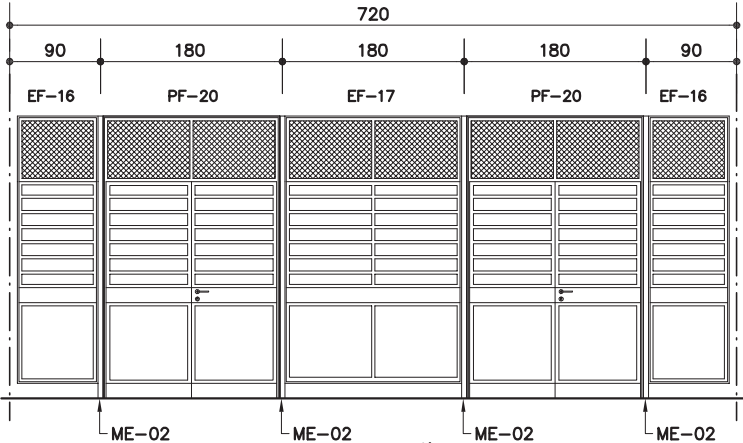
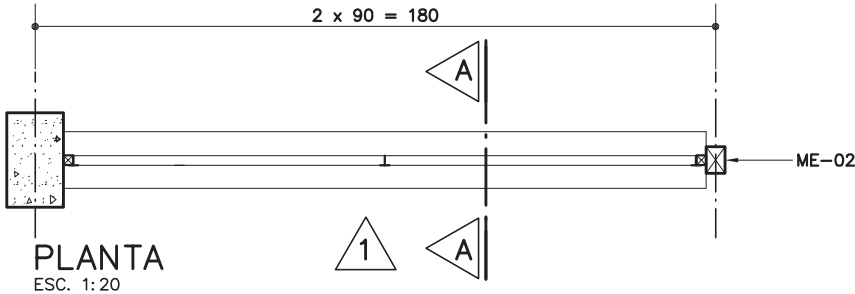
Atenção
Preserve a escala
Quando for imprimir, use
folhas A4 e desabilite a
função "Fit to paper"

Respeite o Meio Ambiente.
Imprima somente o ne-
cessário



VISTA 1
ESC. 1: 20

CORTE AA
ESC. 1: 20



EXEMPLO DE COMBINAÇÃO DE USO:
EF-16, EF-17 E PF-20
ESC. 1: 75

EF-16

EF-17

Esquadria de ferro fixa

EF-16 (L=90cm)

EF-17 (L=180cm)

Revisão 2
Data 25/09/12

Página
3/4

Código de listagem

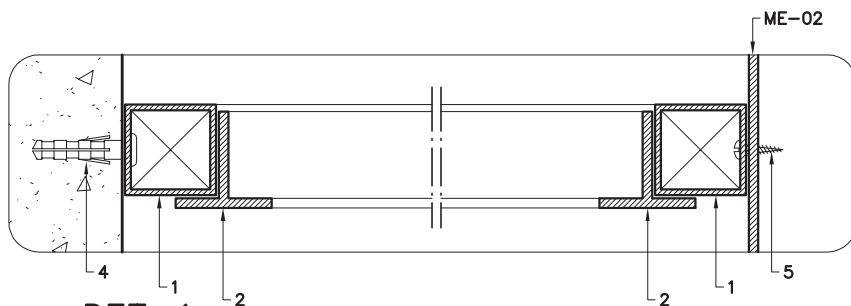
0601016
0601017



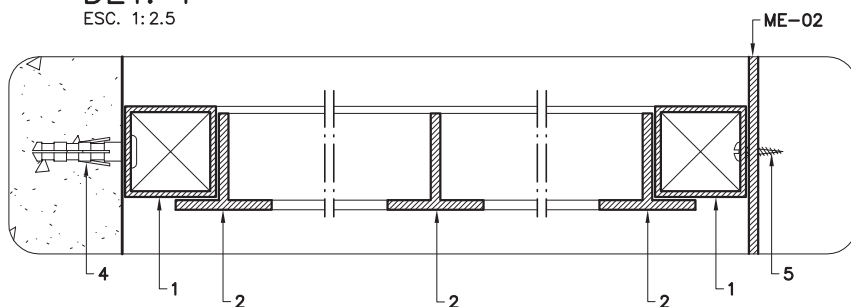
Atenção

Preserve a escala
Quando for imprimir, use
folhas A4 e desabilite a
função "Fit to paper"

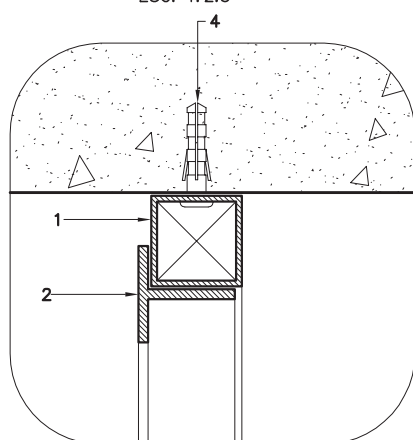
Respeite o Meio Ambiente.
Imprima somente o ne-
cessário



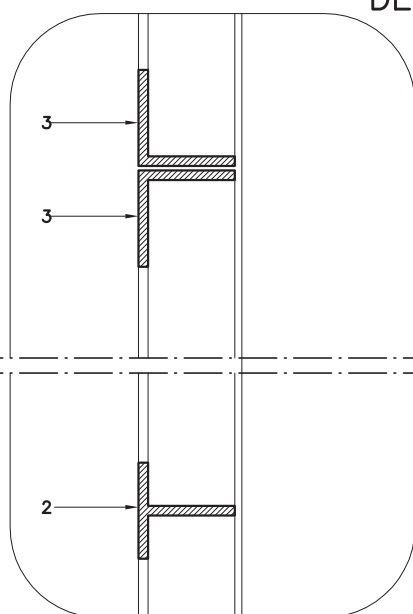
DET. 1
ESC. 1:2.5



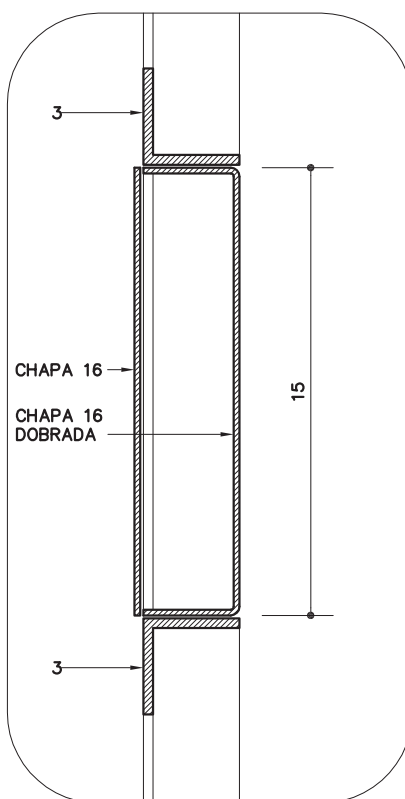
DET. 2
ESC. 1:2.5



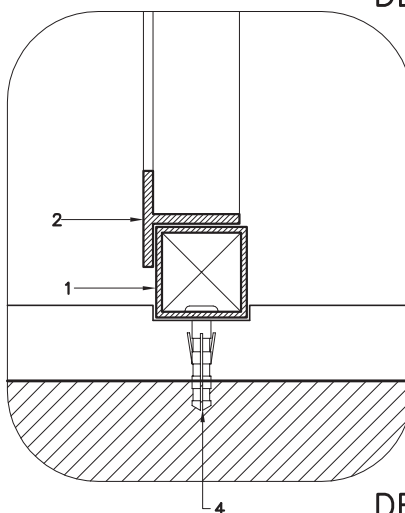
DET. 3



DET. 4



DET. 5



DET. 6

PERFIS DE FERRO

- 1 - TUBO QUADRADO DE 30 x 30 x 1,9 mm
- 2 - TREFILADO "T" DE 1 1/4" x 1 1/4" x 1/8"
- 3 - TREFILADO "L" DE 1 1/4" x 1 1/4" x 1/8"

- 4 - PARAFUSO GALVANIZADO E BUCHA S6
- 5 - PARAFUSO GALVANIZADO AUTO-ATARRACHANTE

EF-16 EF-17

Esquadria de ferro fixa


EF-16 (L=90cm)
EF-17 (L=180cm)

Revisão 2
Data 25/09/12

Página
4/4

Código de listagem

0601016
0601017


Atenção
Preserve a escala
Quando for imprimir, use
folhas A4 e desabilite a
função "Fit to paper"

Respeite o Meio Ambiente.
Imprima somente o ne-
cessário

DESCRIÇÃO Constituintes

- Perfis e chapas:
 - Perfis de ferro, bitolas conforme desenhos.
 - Chapa de aço perfurada, com furos redondos e alternados de 1/2" (12,7mm), área aberta de 45% e espessura de 1,50mm.
 - Chapa de aço 14 (e=1,90mm), lisa.
 - Chapa de aço 16 (e=1,50mm), lisa.
 - **Obs.:** Em regiões litorâneas ou outros locais sujeitos à atmosfera corrosiva (NBR 6181), todos os perfis e chapas deverão ser galvanizados.
- Vidros planos incolores: transparentes lisos de 3mm ou fantasia comum de 4mm, quando utilizado em sanitários e vestiários.

Acessórios

- Parafusos galvanizados de rosca soberba e buchas de nylon (FISCHER S6).

Acabamentos

- Perfis e chapas: pintura esmalte sobre base antioxidante (zarcão).
 - **Obs.:** Em regiões litorâneas ou outros locais sujeitos à atmosfera corrosiva (NBR 6181), pintura esmalte sobre fundo para galvanizados.

APLICAÇÃO

- Em diversos ambientes, conforme indicado em projeto.

EXECUÇÃO

- Bater os pontos de solda e eliminar todas as rebarbas nas emendas e cortes dos perfis.
- Antes da aplicação da base antioxidante ou do fundo para galvanizados, toda superfície metálica deve estar completamente limpa, seca e desengraxada.
- Em regiões litorâneas ou outros locais sujeitos à atmosfera corrosiva (NBR 6181):
 - O componente deve ser montado com perfis previamente galvanizados e ter os pontos de solda e corte tratados com galvanização a frio (tratamento anticorrosivo composto de zinco).

FICHAS DE REFERÊNCIA Catálogo de Componentes

Ficha	ME-02	Montante estrutural para esquadrias [vertical]
	ME-03	Montante estrutural para esquadrias [horizontal]

Catálogo de Serviços

Ficha	S13.04	Vidro impresso comum
Ficha	S13.06	Vidro liso transparente
Ficha	S14	Pintura
Ficha	S14.09	Tinta esmalte sintético
Ficha	S14.17	Galvanização
Ficha	S14.18	Fundos para metais
Ficha	S14.21	Tinta esmalte à base de água
Ficha	S14.23	Fundos para metais e madeira à base de água

RECEBIMENTO

- Perfis e chapas: devem ter, necessariamente, as bitolas indicadas.
- Não serão aceitas esquadrias empenadas, desniveladas, fora de prumo ou de esquadro, ou que apresentem quaisquer defeitos decorrentes do manuseio e transporte.

- Não podem existir rebarbas ou desníveis entre o conjunto e as esquadrias adjacentes.
- Lançando-se um jato d'água sobre o mesmo, a sua estanqueidade deve ser total.
- Em regiões litorâneas ou outros locais sujeitos à atmosfera corrosiva (NBR 6181):
 - Exigir certificado de galvanização a fogo, emitido pela empresa galvanizadora, para todos os perfis e chapas;
 - Verificar o tratamento dos pontos de solda e corte com galvanização a frio;
 - Verificar o uso de parafusos galvanizados e rebites de aço inox.

SERVIÇOS INCLUÍDOS NOS PREÇOS

- Esquadria completa e acessórios.

CRITÉRIOS DE MEDIÇÃO

- un. — por unidade instalada.